

SOKKIA

GRX1
GNSS ontvanger



Uitermate veelzijdig

Opwaardeerbaar-Betaalbaar-Radio+GSM/GPRS

MeetConsult



Compact & lichtgewicht GNSS ontvanger

De GRX1 weegt slechts 1,4 kg inclusief batterij en modem. Dit maakt de GRX1 één van de lichtste ontvangers op de markt.

Voordeel: minder gewicht op de stok

Speciale kenmerken

- Compact & lichtgewicht ontvanger
- Superieure RTK prestaties
- IP67 stof- en waterdicht
- Volledig opwaardeerbaar
- Interne UHF Radio en GSM / GPRS
- Gesproken meldingen / uitgebreid paneel
- Eenvoudige toegang batterij, SD en SIM
- Flexibele batterij opties
- Te bedienen met o.a. SurvCE software

Superieure RTK prestaties

De GRX1 is uitgerust met 72 kanalen GNSS voor ontvangst van GPS, GLONASS en SBAS. De RTK berekening op te waarden tot 20 HZ. Basislijnen voor FIX tot 50km en eerste fix al binnen 5 seconden (afhankelijk van omstandigheden). De GRX1 kan alle GNSS signalen ontvangen die momenteel beschikbaar zijn.

Voordeel: Snellere opstarttijd, alle beschikbare signalen, beter inzetbaar

IP67 stof- en waterdicht

De GRX1 is een uiterst robuuste ontvanger. De behuizing is gemaakt magnesium, dat licht en sterk is en beschermt tegen straling. De GRX1 heeft IP waarde 67 wat betekent dat deze stof- en waterdicht is; zelfs tijdelijk 1 meter onder water.



Voordeel: Laat je niet in de steek onder extreme omstandigheden

Volledig opwaardeerbaar

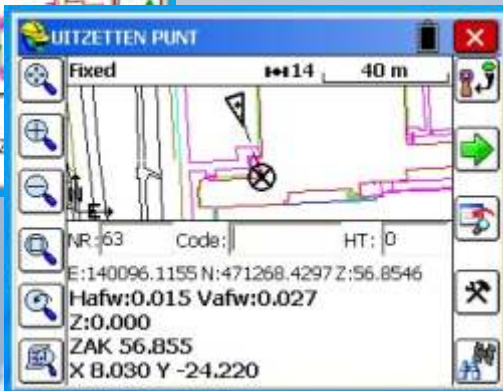
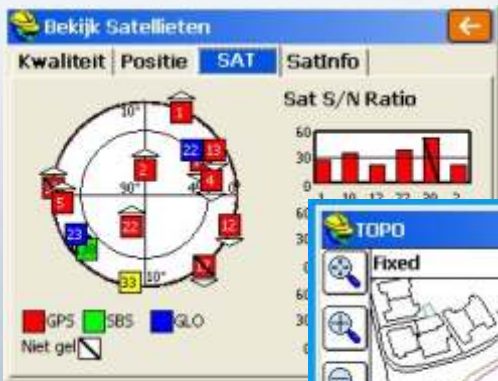
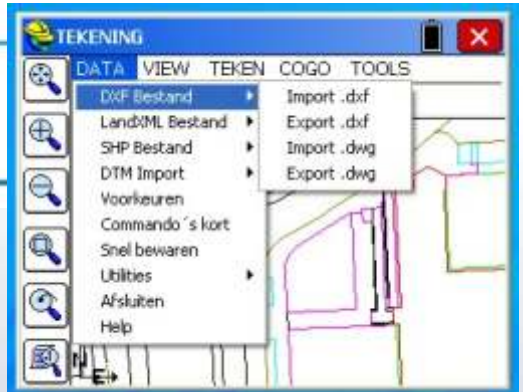
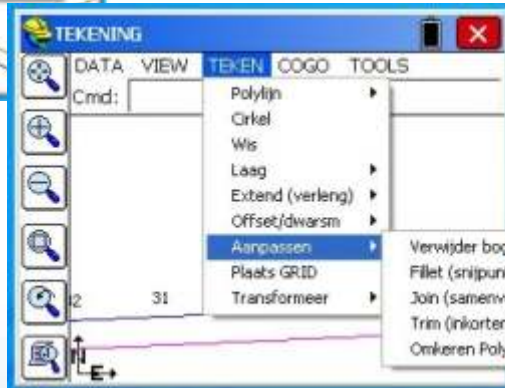
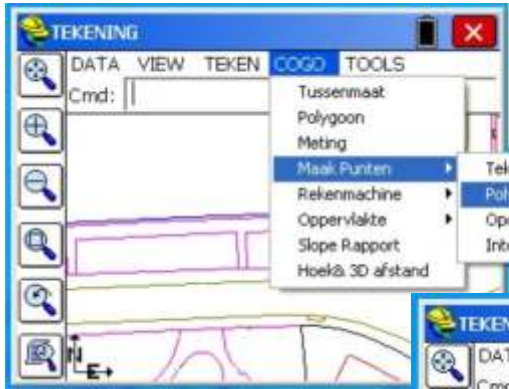
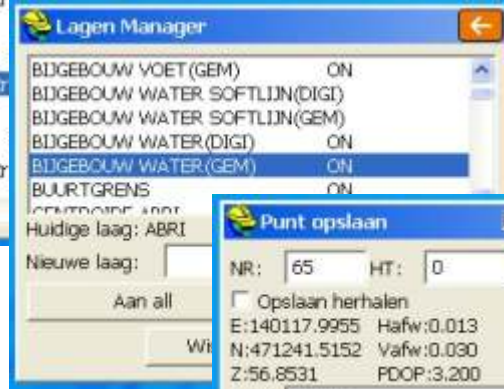
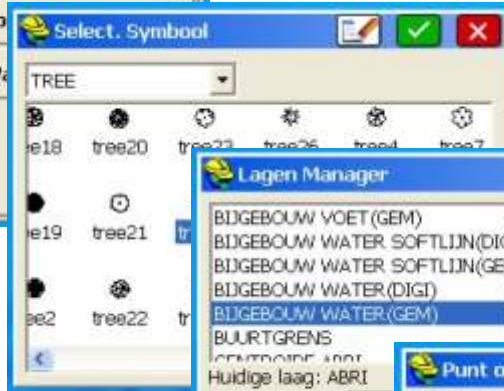
De GRX1 is opwaardeerbaar van L1 GPS tot L1/L2 GPS RTK tot L1/L2 GPS+GLONASS RTK, geen aanvullende hardware is nodig. Dit betekent dat de GRX1 een veilige investering voor degene die wilt beginnen met post-processing en later wil opwaarderen naar een volledige RTK oplossing zonder dat hardware aanpassingen nodig zijn.

Voordeel: Vellige investering, alleen betalen voor wat je nodig hebt

- Volledig opwaardeerbaar
- 72-kanalen
- GPS+GLONASS+SBAS
- Volledig geïntegreerd
- Radio+GSM/GPRS+Bluetooth®
- Gesproken meldingen
- Compact, waterdicht en robuust

GRX1
GNSS ontvanger

MeetConsult



Archer

- Windows Mobile 6.1 OS
- Intel Xscale 520MHz, 128MB+256MB
- Ingebouwde Bluetooth
- mini USB & seriële poort
- Compact Flash (1,2) & SD, SDHC kaart



Allegro MX

- Windows Mobile 6 OS
- PXA270 624 Mhz, 128MB+2GB
- Ingebouwde Bluetooth
- USB host A & seriële poort
- PCMCIA(1,2) Micro SD, SDHC kaart



SOKKIA

MeetConsult B.V.

www.meetconsult.nl

Tel:036-521 3975

www.graft-werbeagentur.de / MeetConsult

GRX1 SPECIFICATIES

Tracking

Kanalen ^{*1}	72 kanalen
Tracking signalen ^{*1}	GPS: L1 CA, L1/L2 P-code, L2C GLONASS: L1/L2 CA, L1/L2 P-code SBAS: WAAS, EGNOS, MSAS

POSITIE NAUWKEURIGHEID ^{*2}

Statisch	L1+L2	H: 3 mm + 0.5 ppm	V: 5 mm + 0.5 ppm
	L1 alleen	H: 3 mm + 0.8 ppm	V: 4 mm + 1 ppm
Fast static	L1+L2	H: 3 mm + 0.5 ppm	V: 5 mm + 0.5 ppm
Kinematisch	L1+L2	H: 10 mm + 1 ppm	V: 15 mm + 1 ppm
RTK	L1+L2	H: 10 mm + 1 ppm	V: 15 mm + 1 ppm
DGPS		< 0.5 m	

BEDIENING

Bediening	Enkele knop voor aan/uit en reset
Display paneel	22 LED status indicatoren
Gesproken meldingen	Meerdere talen mogelijk

DATA MANAGEMENT

Geheugen intern	SD/SDHC card (FAT16/32 formats)
Data formaten	RTCM SC104 2.1/2.2/2.3/3.0/3.1, CMR, CMR+, NMEA, TPs
Update/output rate ^{*3}	1 Hz, 5 Hz, 10 Hz, 20 Hz
Communication poort	RS-232C (4,800 tot 115,200 bps)

DRAADLOZE COMMUNICATIE

Bluetooth® modem	V.1.1, Class 1, 115, 200 bps
Digital UHF modem	Intern, receiver (RX) EN transmitter (TX), 410 - 470 MHz
GSM/GPRS modem ^{*4}	Intern

OMGEVING

Stof- en waterdichtheid	IP67 (IEC 60529:2001) gesloten connectoren . Onderdempelen 1 meter
Schok	2 m val op stok
Werk temperatuur: GRX1	-40 to +65°C (-40 to +149°F)
BDC58 batterij	-20 to +65°C (-4 to +149°F)
UHF/GSM modem	-20 to +55°C (-4 to +131°F)
Storage temperatuur	-45 to +70°C (-49 to +158°F)
Vocht	100%, condens

FYSISCH

Behuizing	Magnesium behuizing
Afmetingen	Dia. 184 x H 95 mm
Gewicht	GRX1 ontvanger 1.1 kg BDC58 batterij 195 g Interne modem 115 tot 230g, afhankelijk van modemtype

VOEDING

Standaard Sokkia batterij BDC58	Verwisselbare, Li-ion oplaadbare batterij
Werktijd 20°C	> 7.5 uur statische meting met Bluetooth verbinding
Lader CDC68	Oplaadtijd Input voltage
	Ong. 4 uur bij 25°C 100 to 240 V. ^{*5}
Externe voeding	Input voltage
	6.7 tot 18 V DC

*1 Aantal kanalen en gebruikte satellieten kan variëren afhankelijk van ontvanger configuratie

*2 Nauwkeurigheid is afhankelijk van het aantal gebruikte satellieten, obstructies, satelliet spreiding (DOP), tijd multipath effect, atmosferische condities, baselijn lengte, meetprocedures en data kwaliteit

*3 1 Hz standaard. hogere snelheden als optie

*4 Interne "UHF modem" of "UHF+GSM modem" leverbaar als fabrieksoptie

*5 Gebruik met juiste voeding en kabel