

# SOKKIA

MADE TO FIT YOUR WORLD.

# GCX3

GNSS-ontvanger





### De compacte krachtpatser

De allerlichtste ontvanger. Deze compacte ontvanger levert zeer nauwkeurige prestaties met volledige functionaliteit. De GCX3 is ideaal als roverset of als basisstation. En net zoals bij alle andere Sokkia-oplossingen kunt u het apparaat aanpassen aan uw eigen behoeften en zo uw eigen workflows samenstellen.

- GNSS-ontvanger voor all-in-view-constellatie
- 226 kanalen met geoptimaliseerde technologie voor satelliettracking
- Geïntegreerde Precision Orbital Satellite Technology-antenne van de tweede generatie (POST2™): robuuste signaaltracking, zelfs rond interferentiebronnen.
- Compact, licht en robuust ontwerp zonder kabels
- Ideale RTK-rover voor netwerk
- Draadloze, multi-channel Long Range Bluetooth®-technologie

### Modernste GNSS-technologie

De Sokkia GCX3 is een GNSS-ontvanger met dual frequency, die tot op de centimeter nauwkeurig presteert dankzij RTK (Real Time Kinematic). Hij biedt hoogwaardige resultaten in landmeting en bouw, maar bewijst met zijn grote flexibiliteit zijn nut ook in vele andere sectoren.

### Klein maar krachtig

De GCX3 is een ultralichte en compacte oplossing, die aanzienlijk minder zwaar op de stok drukt. Zo combineert u in het veld groots gebruiksgemak met maximale mobiliteit. Maar het formaat zegt niet alles: de antenne van de GCX3 presteert onder belëmmende omgevingsfactoren beter dan andere, traditionele antennes.

### Geavanceerde technologie

De GCX3 is uitgerust met de nieuwste technologieën en biedt u zo de beste functionaliteit voor GNSS RTK en verzameling van statische gegevens. De geïntegreerde POST2™-antenne levert prestaties van wereldklasse. En met satelliettracking via BeiDou, Galileo, SBAS, QZSS en GAGAN als aanvulling op GPS en GLONASS, bent u gegarandeerd van de beste beschikbaarheid voor positionering.



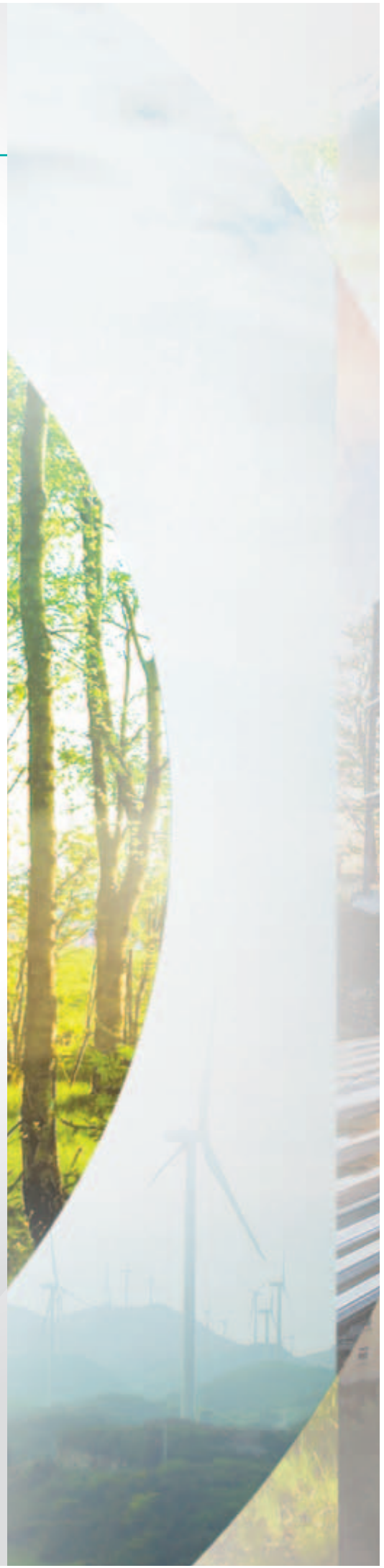
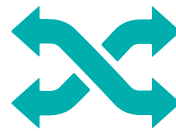
### Ongeëvenaard veelzijdig

De GCX3-interface is gebaseerd op open-source-architectuur. Dit geeft u de vrijheid om uw eigen software voor uw veldboek te kiezen. U bent ook niet gebonden aan de meegeleverde software: u kunt zelf bepalen hoe u de GCX3 in uw workflow inpast.



### Werk zoals het u uitkomt

Voor uiteenlopende toepassingen biedt de GCX3 flexibele opties met verschillende methoden om statische gegevens of RTK-gegevens te verzamelen. U kunt een paar GCX3-ontvangers gebruiken als basis en rover, dankzij de RTK-correcties die draadloos worden doorgegeven via multi-channel Long Range Bluetooth®. En in combinatie met een veldboek met GSM-functionaliteit vormt de GCX3 een ideale en uiterst nauwkeurige netwerk-RTK-rover.



## Heldere communicatie

Dankzij de RTK-correcties die draadloos worden doorgegeven via multi-channel Long Range Bluetooth®, spelen zaken als licenties of interferentie geen rol bij de GCX3. U kunt hem als basisstation gebruiken, waarbij hij gelijktijdig tot drie GCX3-rovers kan ondersteunen met een bereik tot ruim 300 meter.



## Vliegende start

Met de GCX3 bent u binnen enkele minuten aan het werk. De vereenvoudigde display en het duidelijke en eenvoudig draagbare ontwerp maken het verzamelen van gegevens makkelijker dan ooit.

## Specificaties

Trackingmogelijkheden	
Aantal kanalen	226 kanalen
Gevolgde signalen	GPS L1 C/A, L1C, L2P, L2C GLONASS L1 C/A, L1P, L2 C/A, L2P BeiDou B1, B2 Galileo E1 SBAS L1 C/A WAAS/MSAS/EGNOS QZSS L1 C/A, L1C, L2C GAGAN
Antennetype	Geïntegreerde antenne
Nauwkeurigheid positiebepaling	
Static/Fast Static	H: 3,0 mm + 0,4 ppm, V: 5,0 mm + 0,6 ppm
RTK (L1 + L2)	H: 10 mm + 0,8 ppm, V: 15 mm + 1,0 ppm
DGPS	H: 0,4 m, V: 0,6 m
SBAS	H: 1 m, V: 1,5 m
Max. datasnelheid	10 Hz
Databeheer	
Geheugen	Intern niet-verwijderbaar geheugen tot max. 8 GB
Data-output in realtime	TPS; RTCM SC104 v 2.x, 3.x, MSM; CMR/CMR+*
ASCII-output	NMEA 0183, versie 2.x en 3.0
Communicatiepoorten	Bluetooth® USB 2.0 High Speed
Draadloze communicatie	
Bluetooth®-modem	v2.1 + EDR
RTK-communicatie **	Via veldboeken met GSM-functionaliteit Over ruim 300 m met max. 3 rovers tegelijk, met draadloze doorgifte van RTK-correcties via multi-channel Long Range Bluetooth®
Algemeen	
Bescherming tegen stof/water	IP67
Luchtvochtigheid	100%, condenserend
Werktemperatuur	-20 °C tot 63 °C (met interne accu's) -40 °C tot 63 °C (met externe voeding)
Displaytype	Led-gebruikersinterface
Afmetingen (b x h x l)	47 x 197 x 47 mm
Gewicht (incl. accu's)	440 g
Voeding	
Accutype	Intern niet-verwijderbaar
Bedrijfsduur	De gehele dag operationeel in alle configuraties (tot 10 uur)
Connector externe voeding	Servicepoort (gedeeld met USB 2.0-communicatie)

\* Voor optimale prestaties wordt het aanbevolen altijd de industriestandaard RTCM 3.x te gebruiken

\*\* Normale afstand voor groot bereik bij ongehinderd zicht. Afstand voor groot bereik wordt grotendeels bepaald door omgevingsfactoren.

- Het woordmerk en de logo's van Bluetooth® zijn geregistreerde handelsmerken van Bluetooth SIG, Inc., en voor het gebruik hiervan door Sokkia is een licentie verleend. Andere handelsmerken en handelsnamen zijn eigendom van de respectievelijke eigenaren.
- Door beperkingen in het drukproces kunnen de kleuren van producten in deze brochure licht afwijken van de kleuren van de daadwerkelijke producten.

# SOKKIA

sokkia.nl

Specificaties kunnen zonder voorafgaande kennisgeving worden gewijzigd. ©2017 Topcon Corporation. Alle rechten voorbehouden. S143 NL Rev A 2/17

Uw plaatselijke erkende dealer is:



## MEETCONSULT